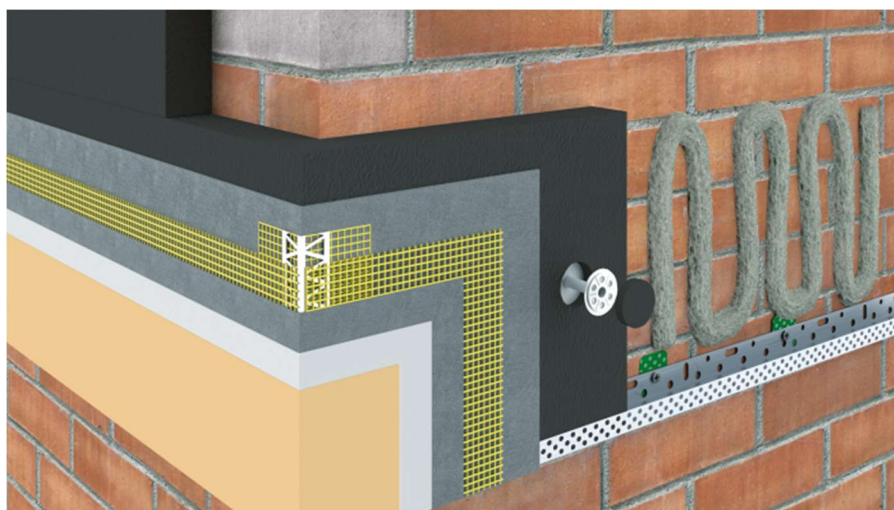


Bioloogilise ladestuse pikajalise tõrjevõimega soojusisolatsioonisüsteem

Täiendav fassaadi soojustuslahendus vahtpolüstüreenist (EPS), mineraalvillast (MW) või PU ja fenoolvahtplaatidega (PIR)

SAKRET ETICS FRESH



Sobilikud kautuskohad	Eramute, kortermajade, tööstushoonete, ärihoonete soklipiirkonnad ja fassaadid, mereäärsed, varjulised, niisked ja kõrge liikluskoormusega tänavatega piirnevad hooned
Sobilik hoonele maksimaalse kõrgusega	Kuni 22 m maapinnast ja kõrgem, sõltuvalt isolatsioonimaterjalist
Sobilikud isolatsiooniplaadid	Valged ja grafiitlisandiga (silver) EPS plaadid, mineraalvillast krohviplaadid ja lamellplaadid, PIR plaadid
Isolatsioonimaterjalide parameetrid	Lähtuda Sakret ETICS EPS, ETICS MW ja ETICS PIR süsteemidest
Isolatsioonimaterjali paksus	50 – 400 mm
Tuletundlikkus (EN 13510-1) sõltuvalt isolatsioonimaterjalist	B-s1, d0 (EPS, PIR) A2-s1, d0 (MW)
Aluspinna ja isolatsioonimaterjali vaheline kleepeseguga kaetud min. kontaktpind	40% (EPS, PIR) 50% (mineraalvill)
Armeerimiskihi paksus koos armeerimisvõrguga, (min/maks)	5 mm / 10 mm



Krohvkatte kogukaal (ligikaudne, sõltuvalt min/max paksusest)	7,5 – 19 kg/m ²
Löögikindlus min. 5 mm paksuse armeerimisseguga BAK või KAM kihiga ning 1 kihi armeerimisvõrguga Sakret SSA 1363 (ETAG 004)	I kategooria
Löögikindlus kõigi muude kihipaksuste ja võrgukihtide kombinatsioonidega	Vt. lahendust ETICS PROTECT, ETICS EPS, ETICS MW, ETICS PIR
Süsteemi veetihedus (ETAG 004)	Hügrotermiline katse: vastupidav
	Külmumis-sulamistsükliid: vastupidav
Süsteemi soojapidavus (ETAG 004)	U-arv on arvatav süsteemi materjalide soojustakistuse põhjal